



CHEMIN'ARTE

CHEMINÉES & RADIATEURS DESIGN DÉCORATIFS

www.cheminarte.com

Sèche-serviettes décoratifs (radiateur vertical)

Notice d'instructions et d'utilisation :

(Réf 111 / 112 / 113 / 141 / 175 / 176 / 210)



Règles générales relatives à la sécurité des personnes :

- Bien monter votre sèche serviette Chemin'Arte et la poser sur une surface horizontale. Votre sèche serviette design doit être fixée avant toute utilisation.
- L'utilisation des sèche serviettes Chemin'Arte, dans les locaux recevant du public (ERP), doit faire l'objet d'une démarche réglementée. Il est impératif de se renseigner auparavant.
- Les sèche-serviettes Chemin'Arte, doivent être utilisées avec du courant alternatif 230V (+/- 10 volts).
- Si le cordon d'alimentation présente des signes d'usures ou de coupures, ne plus utiliser la cheminée.

Interdictions

- De toute intervention par l'utilisateur sur les dispositifs de sécurité
- Ne pas utiliser la cheminée en présence d'essence ou de liquide inflammable.
- Ne pas utiliser à l'extérieur. Ne pas utiliser quand on a les mains humides.
- Ne pas couvrir le câble d'alimentation, ni l'exposer à des objets coupants ou des surfaces chaudes.
- Ne pas déplacer le sèche serviette en cours d'utilisation.
- Ne pas obstruer les grilles d'aération du sèche serviette. Ne pas introduire d'objets dans les grilles d'aération. Cela peut provoquer un choc électrique ou endommager le sèche serviette.
- Ne pas laisser le sèche serviette en marche quand il n'y a personne dans la pièce.
- Ne pas immerger le sèche serviette dans l'eau ou dans un autre liquide.
- Cet appareil n'est pas destiné à être utilisé par des personnes (enfants compris) dont les capacités physiques, sensorielles ou mentales, ou le manque d'expérience et de connaissances, à moins qu'ils n'aient été donnés supervision ou des instructions quant à de l'appareil par une personne responsable de leur sécurité.
- Les enfants doivent être surveillés pour s'assurer qu'ils ne jouent pas avec l'appareil.



- Attention: pour éviter toute surchauffe de l'appareil, ne pas couvrir les grilles du chauffage
- Si vous devez laissez même pendant un court instant s'il vous plaît arrêter l'appareil
- Tenir hors de portée des enfants et ne pas leur permettre de faire fonctionner cet appareil.
- N'utilisez l'appareil qu'à des fin domestiques et de la manière indiquée dans ces instructions.
- De temps en temps, vérifiez que le cordon n'est pas endommagé. N'utilisez jamais l'appareil si le cordon ou une partie de l'appareil montre des signes de dommages.
- Si le cordon d'alimentation est endommagé, il doit être remplacé par le fabricant, son agent de service ou des personnes de qualification similaire afin d'éviter tout danger.

- Assurez-vous que le cordon de connexion ne touche aucune surface chaude.

AVERTISSEMENT: afin d'éviter une surchauffe, ne couvrez pas le radiateur.

- Gardez l'appareil à au moins 15 cm (6 pouces) des murs et de toute autre chose, pour permettre une bonne circulation de l'air.
- N'utilisez pas l'appareil à l'extérieur
- Ne pas utiliser si vous avez les mains mouillées.
- N'utilisez jamais l'appareil sur ou près de surfaces chaudes.
- Ne déplacez jamais l'appareil en tirant sur le cordon.
- Avant de nettoyer l'appareil, assurez-vous qu'il est débranché de l'alimentation et qu'il est complètement refroidi.
- Ne nettoyez pas l'appareil avec des produits chimiques abrasifs.
- N'utilisez jamais d'accessoires non recommandés ou fournis par le fabricant. Cela pourrait entraîner un danger pour l'utilisateur ou endommager l'appareil
- Ne faites jamais passer le câble d'alimentation sous la moquette.
- N'utilisez jamais le radiateur pour sécher des vêtements ou tout autre article similaire.
- Le radiateur ne doit pas être situé immédiatement sous une prise de courant.
- Ce radiateur ne doit pas être utilisé avec une rallonge.
- Utilisez ce radiateur avec un programmateur, une minuterie ou tout autre appareil qui allume automatiquement le radiateur, car il existe un risque d'incendie si le radiateur est couvert ou mal positionné.

ATTENTION: afin d'éviter tout danger dû à une réinitialisation accidentelle de la coupure thermique, cet appareil ne doit pas être alimenté par un dispositif de commutation externe, comme une minuterie, ou connecté à un circuit qui est régulièrement allumé et éteint par le service public.

Cet appareil peut être utilisé par des enfants âgés de 8 ans et plus et des personnes ayant des capacités physiques, sensorielles ou mentales réduites ou un manque d'expérience et de connaissances s'ils ont reçu une supervision ou des instructions concernant l'utilisation de l'appareil de manière sûre et comprennent les dangers impliqués. Les enfants ne doivent pas jouer avec l'appareil. Le nettoyage et l'entretien par l'utilisateur ne doivent pas être effectués par des enfants sans surveillance.

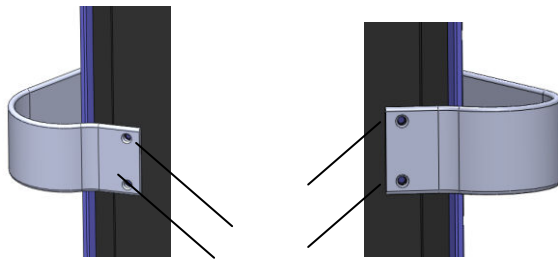
Les enfants de moins de 3 ans doivent être tenus à l'écart, sauf en cas de surveillance continue. Les enfants âgés de 3 ans à moins de 8 ans ne doivent allumer / éteindre l'appareil qu'à condition qu'il ait été placé ou installé dans la position de fonctionnement normale prévue et qu'ils aient reçu une supervision ou des instructions concernant l'utilisation de l'appareil de manière sûre. et comprendre les dangers impliqués. Les enfants âgés de 3 ans à moins de 8 ans ne doivent pas brancher, régler et nettoyer l'appareil ni effectuer de maintenance par l'utilisateur.

ATTENTION - Certaines parties de ce produit peuvent devenir très chaudes et provoquer des brûlures. Une attention particulière doit être accordée lorsque des enfants et des personnes vulnérables sont présents.

AVERTISSEMENT: ce radiateur n'est pas équipé d'un appareil pour contrôler la température ambiante. N'utilisez pas cet appareil de chauffage dans de petites pièces lorsqu'elles sont occupées par des personnes incapables de quitter la pièce seules, à moins qu'une surveillance constante ne soit assurée.

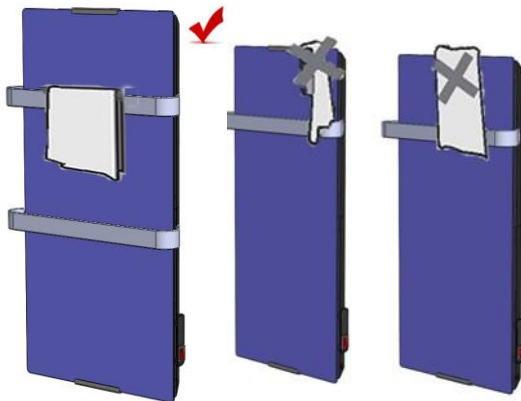
Installation des barres porte serviettes:

1. Retirer les barres de leur emballage et visser les dans les trous à l'aides des visses fournies. Les 2 cotés de la barre doivent être vissés.



Important :

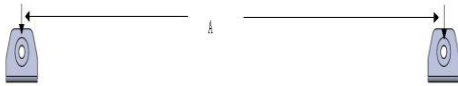
Les serviettes peuvent seulement être mises sur les barres et ne doivent pas être posées sur la grille au dessus du sèche serviette.



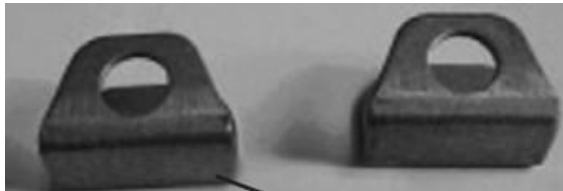
Installation murale:

Avant d'installer le sèche serviette, veuillez noter qu'il ne doit pas être à moins de 60cm du sol.

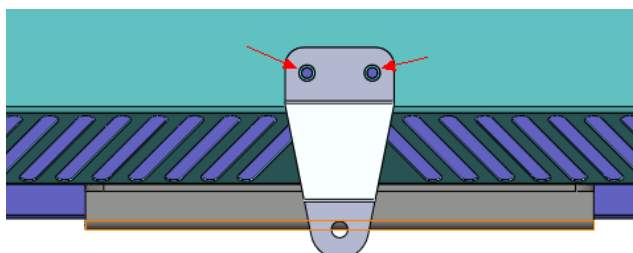
1. Faire 2 trous dans le mur en ayant préalablement mesuré l'écartement nécessaire sur le sèche serviette.



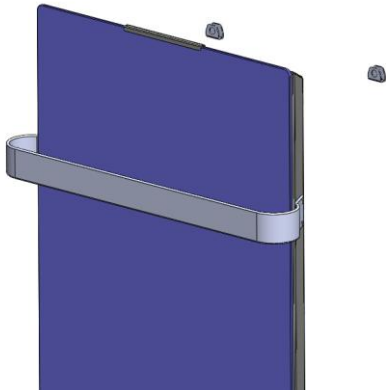
2. Fixer les accroches au mur en utilisant les visses fournies (au d'autres si nécessaire). *Le plus petit côté de l'accroche doit être contre le mur.*



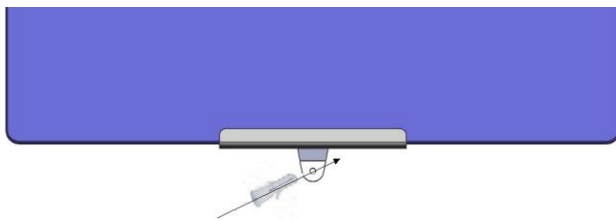
3. Ensuite, visser le support mural ci dessous en bas du sèche serviette (sur l'arrière du produit).



4. Mettre le sèche serviette sur les 2 accroches murales préalablement fixées.

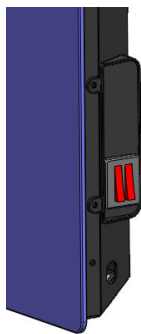


5. Une fois fixée au mur, faire une marque au milieu du trou de l'attache située en bas du produit.
6. Enlever l'attache et faire un trou au niveau de la marque.
7. Enfin, revisser l'attache sur le sèche serviette et sur le mur.

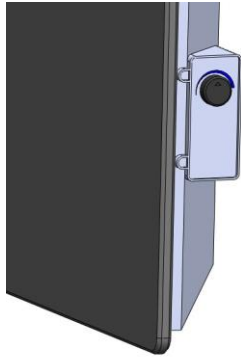


A. Utilisation du radiateur sèche serviette (thermostat mécanique):

Allumer les interrupteurs ON/OFF en bas à droite du produit.



Ajuster la température souhaitée à l'aide de la molette du thermostat.



B. Utilisation du radiateur sèche serviette (thermostat électronique):

Appuyez sur power pour allumer l'appareil, l'écran affichera la température de la pièce, puis utilisez la commande tactile pour régler la puissance de chauffe, la température et la durée.

- Si l'appareil n'est pas utilisé pendant une longue période, éteignez-le à l'aide de l'interrupteur d'alimentation et débranchez-le.
- Attention! Ne couvrez pas le produit! Le sèche-serviettes ne doit pas être placé dans la douche ou dans la piscine

COMMANDE TACTILE

Opération pour Touch Control

Les boutons de l'écran tactile situés sur le produit correspondent aux fonctions de la télécommande:

1. affichage
2. température
3. mode
4. minuterie
5. power

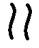
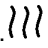


Power

Lorsque le produit est allumé, appuyez sur "power",. la partie supérieure de l'écran affiche la température.

Le chauffage fonctionne dans des conditions de chauffage à faible puissance.

Mode

Appuyer sur "mode" pour basculer entre le mode eco  , ou le mode confort. 

Temperature

Appuyer sur bouton , pour régler la température entre 6° et 40°C

La température est affichée à chaque démarrage de l'appareil. La température peut être réglée lorsque l'appareil est en veille ou en chauffage. Lorsque la température ambiante atteint le niveau défini, le mode confort s'arrête et le mode eco reste actif. Lorsque la température ambiante dépasse de 2 degrés la température définie, l'appareil s'arrête. L'appareil ne fonctionnera à nouveau que lorsque la température aura diminué de 2 degrés par rapport à la température définie.

Timer

Le bouton de la minuterie peut être configuré pour démarrer ou arrêter l'appareil à l'heure souhaitée, avec un intervalle de temps compris entre 1 heure et 24 heures.

Spécification technique:

Model: 111/ 112 / 113 /175 /176 / 141 / 210

Voltage: AC 230V; 50Hz

Power: 600W / 900W/ 1200W

Nettoyage:

Pour nettoyer le radiateur, couper l'alimentation et vérifier que le radiateur est froid. Utiliser un chiffon doux et non abrasif.



Ce chauffage doit être recyclé

PROCEDURE DE RETOUR RADIATEURS DECORATIFS DESIGN

Tous nos radiateurs sont garantis 2 ans pièces et main d'œuvre. Si pendant cette période votre produit venait à dysfonctionner, veuillez suivre la procédure de retour ci dessous :

- Avant toute chose, appeler le service après vente au 0951 634 467 pour déterminer la cause du problème et la solution à apporter.
- Emballer le radiateur défectueux dans son emballage d'origine
- Veillez à ce qu'il soit bien protégé (surtout au niveau des coins).
- Joindre au colis l'original du ticket de caisse en entourant la date d'achat (aucune photocopie ne sera acceptée) ainsi que le nom et l'adresse du destinataire retour.

- Renvoyer le tout, à vos frais, à : EFYDIS 684 route de la cote Saint André 38260 La Frette

- Nous nous engageons à réparer ou remplacer votre radiateur défectueux et à vous le renvoyer à nos frais à l'adresse mentionnée avec le colis (adresse en France métropolitaine).

- Nous vous retournerons également le ticket de caisse, daté et tamponné pour revalider la garantie.

Si vous avez des questions ou des commentaires, n'hésitez pas à nous contacter à contact@efydis.fr ou sur www.cheminarte.com ou au 0951 634 467 (prix d'un appel local).